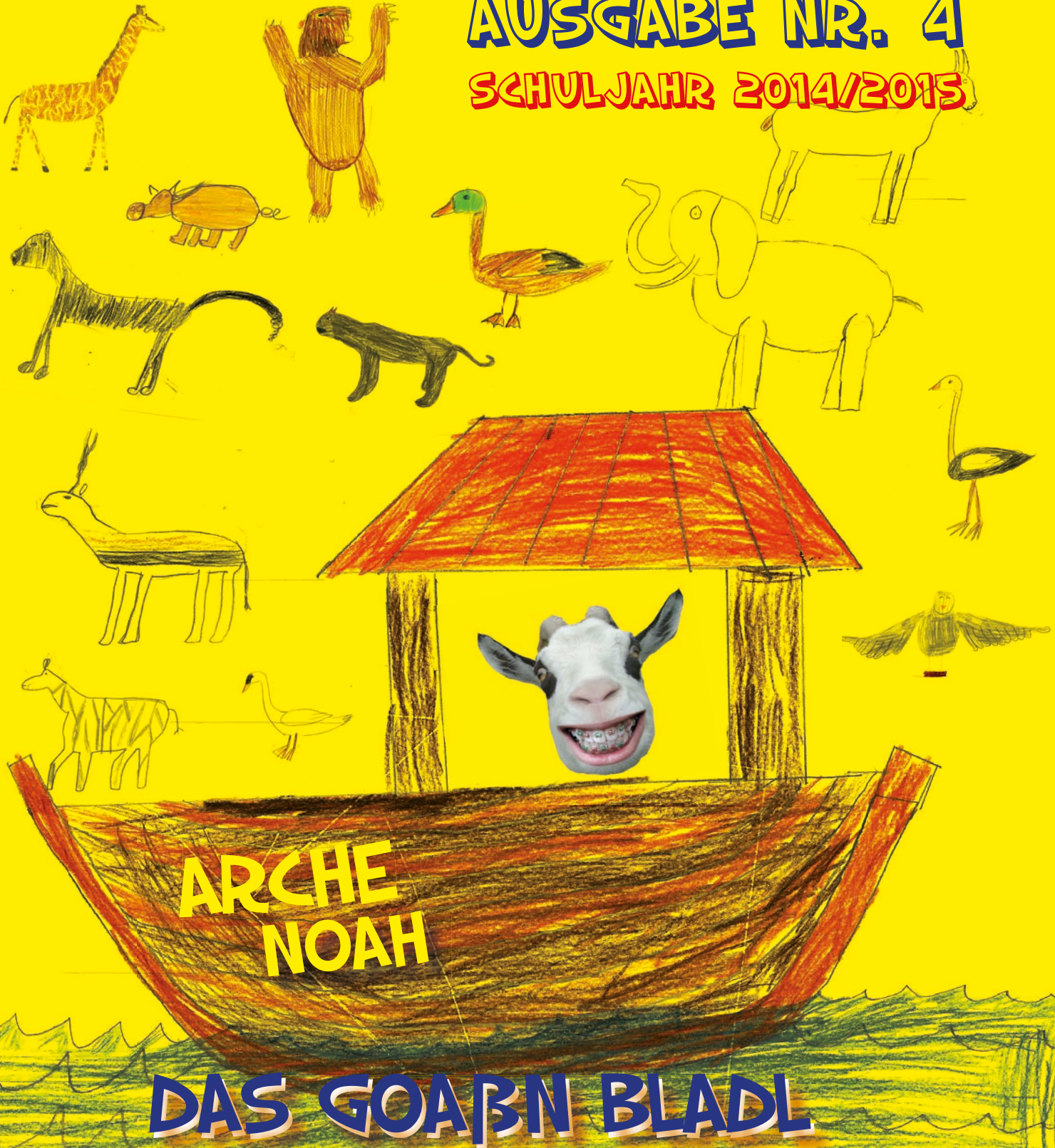


SERVUS GMUND

AUSGABE NR. 4
SCHULJAHR 2014/2015



ARCHE
NOAH

DAS GOABN BLADL

VOR- WORT



LIEBE SCHÜLER UND SCHÜLERINNEN, LIEBE VERWANDTEN,
LIEBE LESER,

WIE IMMER ERWARTET EUCH EINIGES!!! DIE REDAKTION HAT SICH
VIEL MÜHE GEgeben UM DIE 4. AUSGABE DER SCHÜLERZEITUNG
ANZUFERTIGEN. ES GAB ZWAR MANCHMAL SCHWIERIGKEITEN,
ABER WIR HABEN ES GESCHAFFT. ES ERWARTEN EUCH/SIE SPIELE,
SPAß UND RÄTSEL UND EIN KNALLER INTERVIEW VON EINEM
WELTMEISTER !!



**INTERESSE
AN EINER
TIERPATENSCHAFT?**

SIEHE SEITE 38

EINWEIHUNG DER NEUEN SCHULE

„UNSERE SCHULE FEIERT HEUTE...“

SO SANGEN 205 GRUNDSCHÜLER UND IHRE LEHRER/-INNEN AN DER SCHULEINWEIHUNGSFEIER IHRER NEUEN SCHULE AM 20.11.2014. GEFEIERT WURDE AN DIESEM TAG DIE SCHLÜSSELÜBERGABE DER ARCHITEKTEN AN REKTORIN GUDRUN KLOTZSCHE SOWIE DIE KIRCHLICHE WEIHE DER NEUEN, LICHTDURCHFLUTETEN SCHULRÄUME DURCH DIE PFARRER WIELAND STEINMETZ UND ANDREAS KOPP - VON FREY-MANN. AM NÄCHSTEN TAG STAND DER „TAG DER OFFENEN TÜR“ AN UND AUCH DIESER FREITAG WURDE EIN „FEIERTAG“. ZAHLREICHE GEMUNDER BÜRGER NAHMEN DIE MÖGLICHKEIT WAHR, „IHRE“ SCHULE NACH DREIJÄHRIGER UMBAUZEIT ZU BESUCHEN UND SICH ÜBER DIE NEUEN RÄUMLICHKEITEN UND AUSSTATTUNGSMERKMALE ZU INFORMIEREN. DABEI WURDEN SIE VON EINEM BUNTEN PROGRAMM DURCH DEN NACHMITTAG BEGLEITET. ES GAB BEAMER-PRÄSENTATIONEN ZUM ABRISS UND UMBAU DER SCHULE SOWIE ZUR ERRICHTUNG DES KLETTERGERÜSTES. HERR DORN VON DER GEMEINDE ERMÖGLICHTE ES, DASS BESUCHER MIT HILFE EINES ZEITRAFFERFILMES IN NUR 8 MINUTEN DIE GESAMTEN BAUMAßNAHMEN MITVERFOLGEN KONNTEN. STÜNDLICH FÜHRTE REKTORIN GUDRUN KLOTZSCHE INTERESSIERTE DURCH DIE NEUEN RÄUMLICHKEITEN, BERICHTETE ÜBER BESONDERHEITEN UND STellte DIE NEUESTEN TECHNISCHEN AUSSTATTUNGSDetails VOR. FÜR DAS LEIBLICHE WOHL SORGTEN DER ELTERNBEIRAT MIT KAFFEE UND KUCHEN SOWIE ANSCHI HORN-STEINER MIT KÖSTLICHKEITEN AUS DER NEUEN SCHULKÜCHE. RUHE UND BESINNLIChKEIT FANDEN BESUCHER IM RELIGIONSZIMMER, WÄHREND DIE DAMEN UND HERREN DER MITTAGSBETREUUNG IN DER NEUEN AULA FETZIGE SPIELE FÜR DIE KLEINEN GÄSTE ANBOTEN. EIN RUNDUM GELUNGENER TAG AN DEM NEBEN DER SONNE, DIE GESICHTER DER BESUCHER FEIERLICH STRAHLTEN.

DER GEMUNDER KÜNSTLER QUIRIN ROTH LIEß ES SICH AM „TAG DER OFFENEN TÜR“ NATÜRLICH NICHT NEHMEN „SEINE“ GOAß ZU BESUCHEN.

QUIRIN ROTH BEIM GESTALTEN DER GOAß. IM HINTERGRUND BZW. ZWISCHEN SEINEN BEINEN - DAS MODELL. (IM JAHR 1988)



UNSERE PLATTLER VOR DEM AUFTRIIT



DER „CHEF“ SPRICHT (HERR VON PREYSING)



SCHÖNER GESANG



SCHON WIEDER DIE PLATTLER



NA, SINGT IHR FLEIßIG?



DER CHOR!



IMMER NOCH WARTEN!



DER TOLLE SCHULHOF



DAS NEUE SCHULGEBÄUDE



DER WUNDERSCHÖNE EINGANG



DAS LEHRERZIMMER



DIE RENOVIERTE SEITE



DIE NEUE KÜCHE



DAS IST DIE SCHULAU



DIE MITTAGSBETREUUNG



DER COMPUTERRAUM, DA ARBEITEN AUCH WIR!



MH... LECKER DIE MENSA



DER SCHÖNE WERKRAUM!

AUFBAU KLETTERGARTEN MIT ELTERN

DAS HOLZ WIRD GESCHLIFFEN



HERR HUTZL KONTROLLIERT DEN BAU



DAS HOLZ WIRD GESCHLIFFEN



DIE PAMPE WIRD DURCHGEMISCHT

DEM HOLZ WIRD DIE RICHTIGE GRÖÖE ANGEPAßT



SIE RÜHREN DIE PAMPE UM



DIE KINDER HELFEN FLEIßIG MIT



DIE MÄNNER ARBEITEN FLEIßIG



FLEIßIGE MUTTER...



MÄNNER UND KINDER HELFEN SICH GEGENSEITIG

ANLEITUNG: ZIEGE AUS HOLZ

MAN BRAUCHT EINE VORLAGE VON DER SCHULZIEGE AUS PAPIER.

SCHNEIDE SIE NUN AUS UND ÜBERTRAGE SIE AUF EINE SPERRHOLZPLATTE.

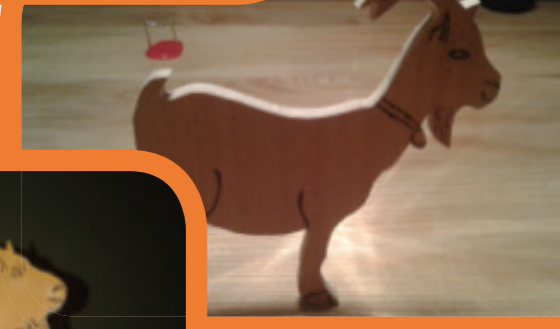
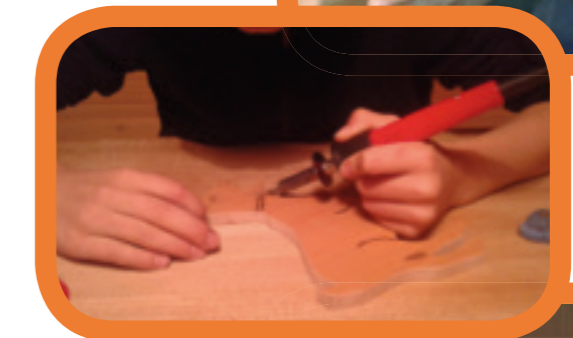
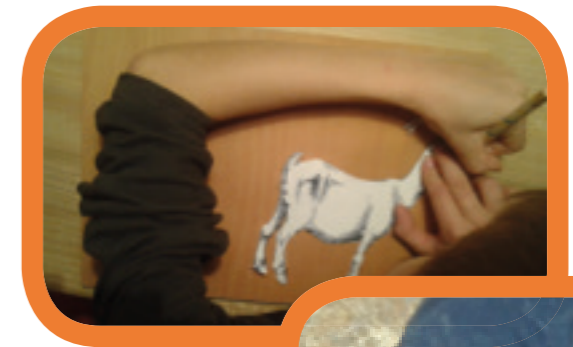
NUN NIMMST DU EINE LAUBSÄGE UND SCHNEIDEST DIE ZIEGE VORSICHTIG AUS. DANACH SCHLEIFE DIE KANTEN MIT SCHLEIFFPAPIER ETWAS RUND.

NIMM EIN HOLZKLÖTZCHEN, AUF DAS DIE ZIEGE PASST UND SCHLEIFE AUCH HIER DIE KANTEN RUND. GRAVIERE DIE ZIEGE MIT NASE, MUND, AUGEN UND OHREN.

ZUM SCHLUSS KLEBST DU NUN DIE ZIEGE AM KLÖTZCHEN FEST.

SO SIEHT ES AM ENDE AUS!

VON FLORI ANGLER



Interview mit der Mittagsbetreuung mit moni und Birgit

WIE ALT SIND SIE

ICH BIN NOCH 37 JAHRE ALT.

WAS IST IHR LIEBLINGSESSEN ?

MEIN LIEBLINGSESSEN IST MILCHREIS MIT APFELMUS - HMMM LECKER...

WAS IST IHR LIEBLINGSTIER ?

MEIN LIEBLINGSTIER IST DER GECKO UND ICH MAG NOCH GANZ GERN DIE KATZE UND DEN HUND.

WELCHES FEST FEIERN SIE AM LIEBSTEN ?

NA WEIHNACHTEN NATÜRLICH, DA GIBT ES VIELE GESCHENKE.

WAS IST IHRE LIEBLINGSFARBE ?

MEINE LIEBLINGSFARBEN SIND BLAU UND GRÜN.

WAS MÖGEN SIE ?

ICH LIEBE NATÜRLICH KINDER.

WAS KÖNNEN SIE ÜBERHAUPT NICHT LEIDEN ?

UNGERECHTIGKEIT, TIERQUÄLEREI UND KRIEGE.

WO KOMMEN SIE HER, SIND SIE IN GMUND GEBOREN ?

ICH KOMME AUS REIKHERSBEVERN, LEBE ABER JETZT IN GMUND.

WIE SIND SIE AUF DIESE SCHULE GEKOMMEN ?

DURCH MEINE ARBEIT.

SIND DIE KINDER ALLE NETT ZU IHNEN?

ABER NATÜRLICH - GANZ NETT SOGAR.

WIE FINDEN SIE IHRE ARBEIT ?

SIE IST SCHÖN, MANCHMAL IST SIE NATÜRLICH AUCH STRESSIG UND NERVIG, ABER ICH MAG SIE SEHR GERNE MEINE ARBEIT.

IST DIE ARBEIT SCHWER ?

NEIN, DIE ARBEIT IST NICHT SCHWER.

WAS HABEN SIE FÜR AUFGABEN ?

ICH BETREUE DIE KINDER, ICH BIN NATÜRLICH AUCH DA, WENN DIE ELTERN FRAGEN HABEN.

WIE HABEN SIE SICH GEFÜHLT, ALS SIE ZUR SCHULE GEKOMMEN SIND ?

EIGENTLICH SEHR GUT UND ICH FÜHLE MICH IMMER NOCH SEHR GUT UND NETT AUFGENOMMEN.



WIE ALT SIND SIE?

ICH BIN 46 JAHRE ALT.

WAS IST IHR LIEBLINGSTIER?

MEIN LIEBLINGSTIER IST EIN HUND.

WAS KÖNNEN SIE GAR NICHT LEIDEN?

UNGERECHTIGKEIT KANN ICH NICHT AUSSTEHEN.

WAS IST IHR LIEBLINGSESSEN?

AM LIEBSTEN ESSE ICH SPAGHETTI.

WELCHES FEST FEIERN SIE AM LIEBSTEN?

ICH FEIERE AM LIEBSTEN WEIHNACHTEN.

WAS IST IHRE LIEBLINGSFARBE?

MEINE LIEBLINGSFARBE IST WEIß.

WAS MÖGEN SIE?

GEBURTSTAG FEIERN.

WO KOMMEN SIE HER?

ICH KOMME AUS ROTTACH-EGERN.

WIE SIND SIE AUF DIESE SCHULE GEKOMMEN?

DURCH EINE ANSAGE, DASS JEMAND IN DER MITTAGSBETREUUNG GEBRAUCHT WIRD.

SIND DIE KINDER NETT ZU IHNEN?

JA, ALLE.

WIE FINDEN SIE IHRE ARBEIT?

SCHÖN, SONST WÜRDEN SIE NICHT MACHEN.

IST DIE ARBEIT SCHWER?

NEIN, MAN BRAUCHT NUR ETWAS GEDULD, WENN DIE KINDER NERVEN.

WAS HABEN SIE FÜR AUFGABEN?

KINDER BETREUEN UND IHNEN BEI HAUSAUFGABEN HELFEN.

WIE HABEN SIE SICH GEFÜHLT ALS SIE ZUR SCHULE GEKOMMEN SIND?

ICH BIN SELBER GERNE IN DIE SCHULE GEGANGEN, DESHALB FÜHLTE ICH MICH PRIMA.



INTERVIEWER: FANNI UND LAURA (4A)

Interview mit Herrn Bayerschmidt

BAYERSCHMIDT PARFÜMERIEN IN GMUND

Ihr möchtet ja sicherlich wissen, woher Parfüm kommt und wie es überhaupt entstanden ist, oder?

Ja...

Duft oder Parfüm gibt es schon seit ganz vielen Jahren. Das hat eigentlich bei den Ägyptern vor 5000 Jahren angefangen, die schon Duft und Weihrauch verwendet haben.

Was hatten die denn für Flakons zu dieser Zeit?

Die haben zur Aufbewahrung gebrannte Tonkrüge verwendet und die Parfüms waren eher cremig und ölig. Der Name Parfüm kommt aus dem Lateinischen und bedeutet „durch Rauch“. Ihr kennt ja alle sicherlich die heiligen drei Könige, die Weihrauch und Myrrhe gebracht haben und die Sternsinger, die Kräuter auf die glühende Kohle streuen, dadurch werden die verraucht und es duftet. Diese beiden Kräuterbestandteile sind heute noch in vielen Düften enthalten. Duft kann verschiedene Bestandteile enthalten: Pflanzliche in Blüten, Blättern, Früchten, Wurzeln und auch tierische.

Mögen Sie auch ein Parfüm besonders gerne?

Ja, von Calvin Klein - CK One.

Früher gab es ja keine Marken, wie heute. Da gab es die Alchimisten im Mittelalter, die da was gemixt haben. Man ist dann auf die Herstellung von Parfüm gekommen, in dem man Pflanzen genommen, in Öl eingelegt hat und dann geht das ätherische Öl von der Pflanze in das Öl über und das hat man dann auf die Haut aufgetragen. Und die 2. Möglichkeit ist durch Wasserdampf.

Kommt dann in das Parfüm noch etwas rein, dass es für die Haut nicht schädlich ist?

Parfümöle sind ja naturidentische Duftstoffe, die kann man unbedenklich auf die Haut auftragen. Man sollte sie natürlich nicht trinken. Aber es gibt natürlich auch Bestandteile, die eine Allergie auslösen können.

Darum stehen bei den Parfüms auf dem Etikett immer alle Inhaltsstoffe genau drauf. Der Duft selbst entfaltet sich in drei Phasen. Das erste ist die Kopfnote, die riecht man so die ersten 15 Minuten, dann das Herz, das man den ganzen Tag riecht, dann die Basis, das hält eine Stunde. Ich habe Euch dazu hier mal eine Reihe von ätherischen Ölen vorbereitet und sortiert. Darunter sind z.B. Orangen-,

Zitronen-, Rosen- oder Zedernholzöl.

Was hat denn der Duft „Diesel“ für Bestandteile?

Wir schauen mal eben auf dem Etikett nach: Zitrone, Lavendel, schwarzer Pfeffer, mit einem Hauch Zedernholz und Kokosnussholz. Von der Vorgehensweise, wie die Parfümeure vorgehen, legt man als erstes fest, für wen soll der Duft sein, welches Alter, dann riechen die in verschiedene Öle rein, machen sich Notizen und stellen so einen ganz individuellen Duft zusammen. Soll er sportlich sein, elegant, frisch oder herb?

Wie lange dauert es, so ein Parfüm herzustellen?

Es gibt ja einmal den Prozess der Entwicklung, wie es riechen soll. Da haben wir ja ein tolles Beispiel von dem Parfümeur, der den Tegernseer Duft kreiert hat (Jimmy Boyd). Das ist ein Spanier, der das hauptberuflich macht. Der ist hergefahren, hat sich den Tegernsee angeschaut, ist in der Region unterwegs gewesen und hat sich mit den Menschen, die hier wohnen, unterhalten. Dann hat er versucht, das Charakteristische – den See, die Wiesen und die Berge – also das ganze Gefühl in einem Duft einzufangen. Da ist sogar echtes Tegernsee Wasser drin.

Wenn wir jetzt ein Parfüm selber machen, könnten wir das dann auch verkaufen?

Prinzipiell kann natürlich jeder einen Duft herstellen, das ist klar. Aber man muss dann gewisse Auflagen einhalten. Es muss z.B. getestet sein, damit eben genau keine Allergien ausgelöst werden. Und man muss einen Hersteller finden, der das ganze produziert, abfüllt, etikettiert und die Kontakte in den Handel hat, damit es auch oft gekauft wird.

Was kostet denn so ein Set, wie Sie es für uns aufgebaut haben?

Also ein ätherisches Öl kostet zwischen 5,- € und 10,- €. Die Holzbalken habe ich selbst hergestellt. Man kann aber so Misch-Sets kaufen.

Cool. Das ist ja auch eine super Idee für Kindergeburtstage...

Ja, so was machen wir auf Wunsch auch bei uns im Ge-

schäft. Wenn ihr möchtet, machen wir jetzt zwei Vierer-Gruppen und jeder kreiert seinen eigenen Duft. Dazu haltet Ihr die Karten an Eure Nasen und der Duft, der Euch gefällt, da nehmt ihr mit der Pipette etwas Öl raus (3-5 Tropfen) und tröpfelt das in den Alkohol. Das ist die Basis für jeden Duft. Auch wenn Euch der Duft plötzlich nicht mehr gefällt, dann könnt ihr noch etwas anderes dazu mischen und plötzlich bekommt der Duft wieder eine ganz andere Note.

Wie lange arbeiten Sie schon hier?

Ich arbeite seit über 20 Jahren in diesem Geschäft.

Wie viele Düfte haben Sie schon entworfen?

Ich selber habe noch gar keinen entworfen, weil das ja die Parfümeure machen. Ich vertreibe bzw. verkaufe die Düfte. Ich bin also ein Händler.

Haben Sie selber auch schon mal was gemischt?

Ja, wir haben zwei Düfte gemischt einmal einen Tropentraum und einen Fruit Punch.

Haben Sie auch Düfte für Kinder?

Ja, es gibt ein kleines Sortiment, das speziell für empfindliche Kinderhaut geeignet ist.

Entwerfen Sie auch Flakons?

Nein, dafür gibt es extra Produktdesigner, die nichts anderes machen als das. Da ja jeder Flakon auch individuell zum Duft passen soll.

Wie macht man jetzt genau einen Duft?

Also, grob haben wir das ja schon besprochen. Es gibt also zum Beispiel den Auftrag der Marke Diesel, die einen neuen Duft haben möchten. Die beauftragen dann einen Parfümeur und überlegen gemeinsam für wen der Duft genau sein soll und welches Gefühl er auslösen soll und der Parfümeur macht sich seine Gedanken. Der hat dann eine Duftorgel mit bis zu 300 Düften, riecht, überlegt und dann mischt er und schreibt immer wieder alles auf. Denn das Wichtigste ist natürlich, wenn er DEN Duft gefunden hat, muss er ihn genau in diesem Mischungsverhältnis ja nochmal herstellen können.

Ist es schwer Parfümeur zu sein?

Das nicht, aber man benötigt eine Ausbildung dazu, eine besonders sensible Nase und die richtige Kreativität dafür.

Was verstärkt den Geruch?

Man unterscheidet verschiedene Konzentrationen: „Eau de Toilette“ ist leicht, dann kommt „Eau de Parfüm“ und reines „Parfüm“ ist besonders intensiv.

Vielen Dank für Euer Interview.

Sicherheitshinweise:

Parfüms enthalten Alkohol (Ethanol) und sind leicht entzündlich. Deshalb sind sie für Kinder unter 6 Jahren nicht geeignet. Parfümöle sollten nicht in größeren Mengen ins Wasser gelangen. Die verwendeten Parfümöle sind 100% natürlichen Ursprungs, allerdings kann eine allergische Reaktion nicht vollkommen ausgeschlossen werden. Sprühe ein Parfüm nie in eine offene Flamme, niemals ins Essen oder Trinken.

Anwendungshinweise:

Lasse Dein Parfüm noch 3 Tage ziehen und schwenke es jeden Tag ein wenig. Von kleinen Kindern und Tieren fernhalten. Parfümöle sollten nicht in die Augen oder den Mund kommen. Es können beim Sprühen auf die Kleidung Flecken entstehen.



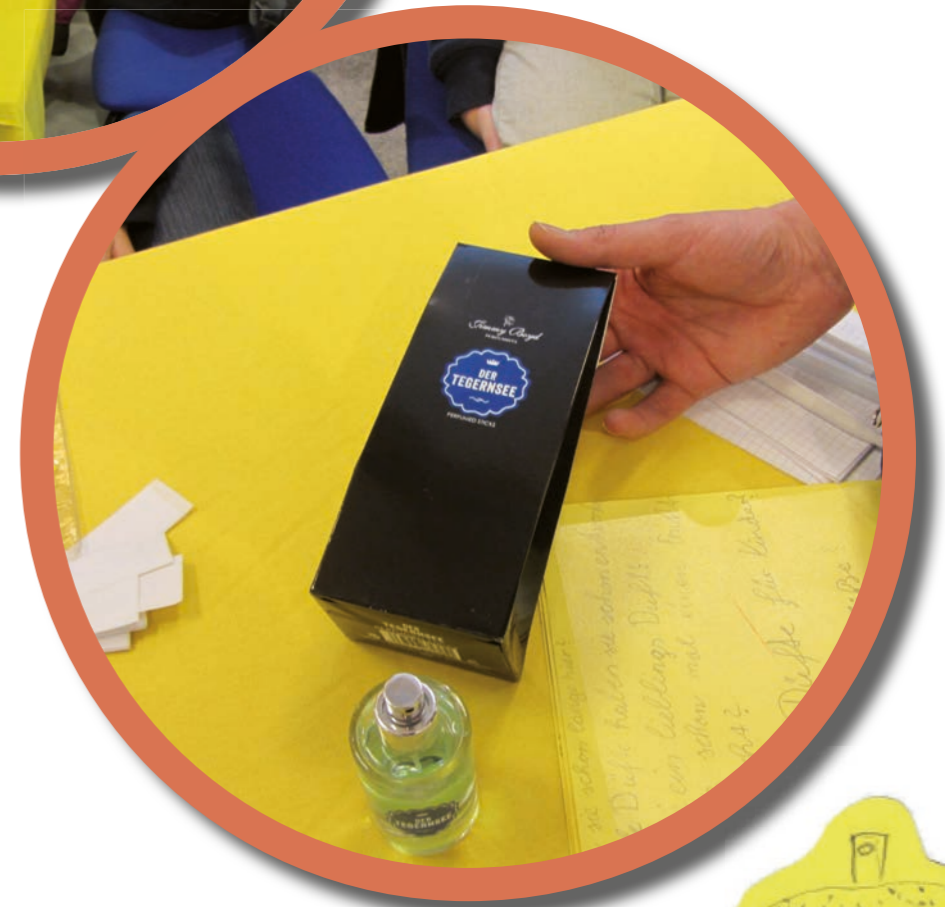
Herr bayerschmidt

Duftentwicklung der redaktion

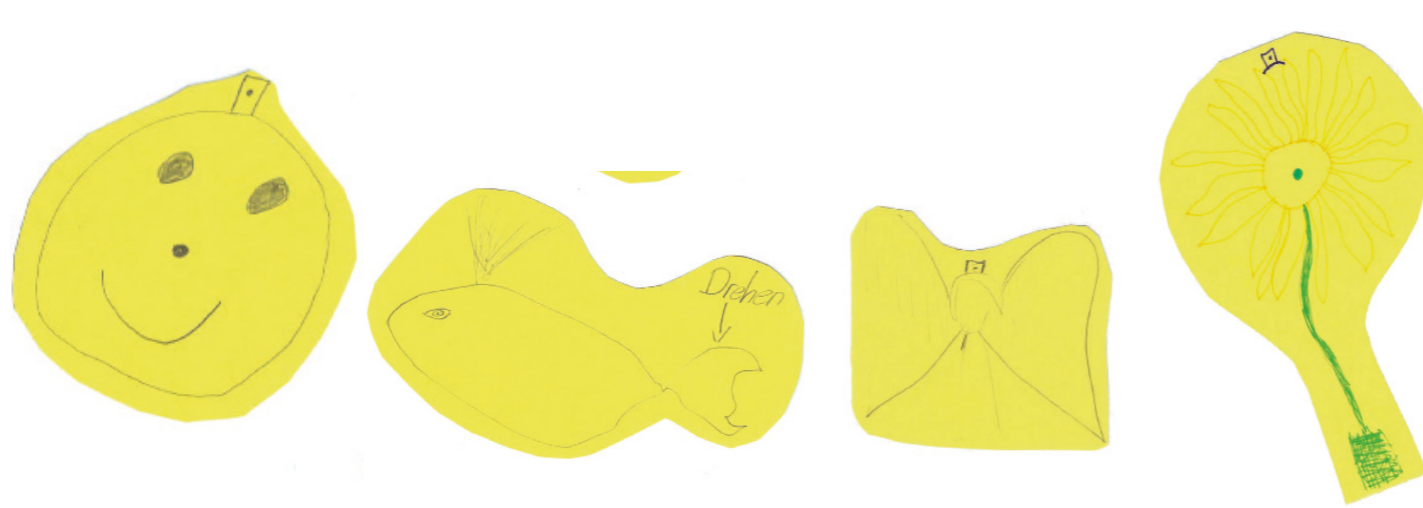
**GEWINNER UNSERER DUFTKREATION
IST DER DUFT LEMON-CATCHER VON CORBINIAN**



**INHALTSSTOFFE:
ZITRONE,
MANDARINE
ORANGE,
YLANG YLANG,
BERGAMOTTE**



Flakon-Ideen der Redaktion



Interview mit einer Gymnasiastin

WIE HEIßT DU?
INES (ODER IRIS)

IN WELCHE KLASSE GEHST DU?
ICH GEHE IN DIE 9. KLASSE.

WIE ALT BIST DU?
14

FINDEST DU DIE KLASSEN SCHWER?
ES WIRD SICHERLICH IMMER SCHWERER MIT
DER ZEIT, ABER ES GEHT SCHON.

WELCHES FACH MAGST DU GERNE?
MATHE.

WELCHES FACH IST FÜR DICH SCHWER?
GESCHICHTE.

FINDEST DU DIE MENSA GUT?
JA, DIE GEFÄLLT MIR SEHR, SEHR GUT.

**HABT IHR ETWAS BESONDERES IN
DER SCHULE?**
JA, ES IST HALT EIN KLOSTER.

VIELEN DANK!



Die Neue

Frau Woltereck

Wichtige Personen..... Freundschaftsbuch.....

...wichtige Personen.....Freundschaftsbuch

Im Laufe des Schuljahres sind neue Personen an unsere Schule dazugekommen.

Um sie besser kennen zu lernen haben sie sich in unser Freundschaftsbuch eingetragen:

Name: Christine Woltereck

Alter: 44

Wohnort: Hausham

Familienstand: verheiratet, 2 Kinder

1. In welcher Schule waren Sie vorher tätig?

früher schon einmal 12 Jahre in Gmund,
die letzten Jahre dann in Hausham

2. In welcher Klasse unterrichten Sie jetzt?

in der 3b, (Sport in der 3a)

3. Wie gefällt es Ihnen an der neuen Schule?

sehr gut, Schüler, Lehrer, Sekretärin usw. sind
sehr nett

4. Wie gefällt Ihnen der Schulneubau?

sehr gut; er ist hell, freundlich, gut ausgestattet

5. Was sollte noch verbessert werden?

In den Gängen sollten noch Schüler- vielen Dank!!!
bilder aufgehängt werden, damit es
farbenfroher wird.



Die Neue

Frau Klein

Wichtige Personen..... Freundschaftsbuch.....

...wichtige Personen.....Freundschaftsbuch

Im Laufe des Schuljahres sind neue Personen an unsere Schule dazugekommen.

Um sie besser kennen zu lernen haben sie sich in unser Freundschaftsbuch eingetragen:

Name: Inga Klein

Alter: 26 Jahre

Wohnort: Miesbach

Familienstand: fast verheiratet

1. In welcher Schule waren Sie vorher tätig?

In der Grundschule Trachenberg

2. In welcher Klasse unterrichten Sie jetzt?

Klasse 3b und 2a

3. Wie gefällt es Ihnen an der neuen Schule?

Sehr gut

4. Wie gefällt Ihnen der Schulneubau?

Er ist wirklich schön und so modern.

5. Was sollte noch verbessert werden?

An die Regel / das Motto des Monats vielen Dank!!!
denken ☺



Die Neue

Frau Kaßeckert (FSJ)



Wichtige Personen..... Freundschaftsbuch.....

...wichtige Personen.....Freundschaftsbuch

Im Laufe des Schuljahres sind neue Personen an unsere Schule dazugekommen.

Um sie besser kennen zu lernen haben sie sich in unser Freundschaftsbuch eingetragen:

Name: Helena Kaßeckert

Alter: 18

Wohnort: Kleinpienzenau

Familienstand: ledig

1. In welcher Schule waren Sie vorher tätig?

Gymnasium Miesbach, aber als Schülerin :)

2. In welcher Klasse unterrichten Sie jetzt?

in keiner, da ich eine FSJ-Kraft bin → helfe den Lehrern, die mich brauchen

3. Wie gefällt es Ihnen an der neuen Schule?

Sehr gut! Sowohl die Lehrer als auch die Kinder sind super nett

4. Wie gefällt Ihnen der Schulneubau?

Ganz gut, vor allem die Schulküche

5. Was sollte noch verbessert werden?

der Pausenhof vielen Dank !!!

Die Neue

Frau Tandler (FSJ)

Wichtige Personen..... Freundschaftsbuch.....

...wichtige Personen.....Freundschaftsbuch

Im Laufe des Schuljahres sind neue Personen an unsere Schule dazugekommen.

Um sie besser kennen zu lernen haben sie sich in unser Freundschaftsbuch eingetragen:

Name: Melanie Tandler

Alter: 20 Jahre

Wohnort: Wolkirchen

Familienstand: ledig

1. In welcher Schule waren Sie vorher tätig?

keiner, Schülerin auf der FOS Holzkirchen (Abitur)

2. In welcher Klasse unterrichten Sie jetzt?

bin überall tätig, dort wo ich gebraucht werde ☺

3. Wie gefällt es Ihnen an der neuen Schule?

Sehr gut. Alle sind super nett, besonders die Schüler

4. Wie gefällt Ihnen der Schulneubau?

Auch sehr gut, konnte das alte Gebäude nicht, doch der Neubau ist schön, freundlich gestaltet und nett

5. Was sollte noch verbessert werden?

Gestaltung der Wände, passiert aber schon vielen

noch und noch ☺

Bin sehr zufrieden ☺



Die Neue

Frau Riedl



Wichtige Personen..... Freundschaftsbuch.....

...wichtige Personen.....Freundschaftsbuch

Im Laufe des Schuljahres sind neue Personen an unsere Schule dazugekommen.

Um sie besser kennen zu lernen haben sie sich in unser Freundschaftsbuch eingetragen:

Name: Susanne Riedl

Alter: 43

Wohnort: Bad Wiessee

Familienstand: verheiratet

In welcher Schule waren Sie vorher tätig?

An der Grundschule in Rottach-Egern.

2. In welcher Klasse unterrichten Sie jetzt?

In der Klasse 1c.

3. Wie gefällt es Ihnen an der neuen Schule?

Mir gefällt es sehr gut an der neuen Schule.
In diesem netten Kollegium fühle ich mich sehr wohl.

4. Wie gefällt Ihnen der Schulneubau?

Sehr gut - es ist so schön hell und großzügig.

5. Was sollte noch verbessert werden?

Es wäre toll, wenn der Beamer und die Projektionsfläche
verstellbar wären, damit die noch kleinen
Erstklässler auch hinkommen und damit
arbeiten können. vielen Dank!!!

Die Neue

Frau Jaud



Wichtige Personen..... Freundschaftsbuch.....

...wichtige Personen.....Freundschaftsbuch

Im Laufe des Schuljahres sind neue Personen an unsere Schule dazugekommen.

Um sie besser kennen zu lernen haben sie sich in unser Freundschaftsbuch eingetragen:

Name: JAUD SYLVIA

Alter: 49 J.

Wohnort: GMUND

Familienstand: VERH.

1. In welcher Schule waren Sie vorher tätig?

im Krankenhaus, im Kindergarten und -hort

2. In welcher Klasse unterrichten Sie jetzt?

Komme als Heilpädagogin in verschiedene Klassen

3. Wie gefällt es Ihnen an der neuen Schule?

super!

4. Wie gefällt Ihnen der Schulneubau?

gut

5. Was sollte noch verbessert werden?

bin noch zu neu ...

vielen Dank!!!

Die Neue

Frau Epp

Wichtige Personen..... Freundschaftsbuch.....

...wichtige Personen.....Freundschaftsbuch

Im Laufe des Schuljahres sind neue Personen an unsere Schule dazugekommen.

Um sie besser kennen zu lernen haben sie sich in unser Freundschaftsbuch eingetragen:

Name: Marianne Epp

Alter: 45

Wohnort: Valley

Familienstand: ledig - aber in festen Händen!

1. In welcher Schule waren Sie vorher tätig?

Grundschule Helfendorf

2. In welcher Klasse unterrichten Sie jetzt?

4b

3. Wie gefällt es Ihnen an der neuen Schule?

Sehr gut. Ich bin ein Fan von meine Klasse (4b). Das sind tolle Kinder. Im Kollegium fühl ich mich auch sehr wohl.

4. Wie gefällt Ihnen der Schulneubau?

Sehr gut. Er ist hell und hat einen guten Lärmschutz.

5. Was sollte noch verbessert werden?

Es wäre schön, wenn jeder Lehrer einen Computer an seinem Pult hätte, um die Dokumenten
Kamera besser nutzen zu können und am
Nachmittag daran zu arbeiten. vielen Dank!!!



Die Neue

Frau Weiß

Wichtige Personen..... Freundschaftsbuch.....

...wichtige Personen.....Freundschaftsbuch

Im Laufe des Schuljahres sind neue Personen an unsere Schule dazugekommen.

Um sie besser kennen zu lernen haben sie sich in unser Freundschaftsbuch eingetragen:

Name: Elisabeth Weiß

Alter: 41

Wohnort: Gmund

Familienstand: verheiratet

1. In welcher Schule waren Sie vorher tätig?

Waakirchen, Elbach

2. In welcher Klasse unterrichten Sie jetzt?

Ich unterrichte die Klasse 1a

3. Wie gefällt es Ihnen an der neuen Schule?

Mir gefällt es sehr gut, weil meine Kollegen sooo nett sind und die Schule so gut ausgestattet ist.

4. Wie gefällt Ihnen der Schulneubau?

Sehr gut. Aber ich genieße es, ein großes Klassenzimmer im Altbau zu haben.

5. Was sollte noch verbessert werden?

Ein Computer für jedes Klassenzimmer, vielen Dank!!!



Die Neue

Frau Sulyok



Wichtige Personen..... Freundschaftsbuch.....

...wichtige Personen.....Freundschaftsbuch

Im Laufe des Schuljahres sind neue Personen an unsere Schule dazugekommen. Um sie besser kennen zu lernen haben sie sich in unser Freundschaftsbuch eingetragen:

Name: Dorothee Sulyok

Alter: 38

Wohnort: Gmund

Familienstand: 2 Kinder (12/16)

In welcher Schule waren Sie vorher tätig?

Hausham, Parberg 1 Jahr Vertretung,
ca. 8 Jahre Weyarn "

2. In welcher Klasse unterrichten Sie jetzt?

3a

3. Wie gefällt es Ihnen an der neuen Schule?

Die Lage neben Rathaus und 2 Kirchen finde
ich schön, und bald gibts vielleicht auch noch
ein gemütliches Wohnhaus ums Eck.

4. Wie gefällt Ihnen der Schulneubau?

Sehr gut, Besonders die Beleuchtung und
die Dokumentenkamera.

5. Was sollte noch verbessert werden?

Vielen Dank !!!

INTERVIEW

RAIFFEISENBANK

DEM GELD AUF DER SPUR...

ALLES DREHT SICH UM GELD - ABER WOHER KOMMT DAS GELD EIGENTLICH? WIESO IST ES SO WICHTIG? WIE FUNKTIONIERTE DAS LEBEN FRÜHER, OHNE GELD? UNSERE REDAKTEURE ERMITTELTEN DESHALB IN DER GMUNDER RAIFFEISENBANK. WO KOMMT EIGENTLICH DAS GELD HER, DAS DIE BUNDESBANK DEN BANKEN GIBT?

WIE HEIßEN SIE?

CHRISTINE STEIB UND TANYA LENZ.

WIE KAM DAS GELD IN DIE WELT?

DAS GELD IST DURCH DAS TAUSCHEN IN DIE WELT GEKOMMEN.

WIE ENTSTANDEN BANKEN?

DIE BANKEN ENTSTANDEN IN APULIEN.

WAS LÄSST SICH GEGEN GELD TAUSCHEN?

GEGEN GELD LASSEN SICH LEBENSMITTEL TAUSCHEN.

WAS BEDEUTET AUS ALT MACH NEU? WANN WIRD

GELD AUSGETAUSCHT? WANN IST ES KAPUTT? WENN DAS GELD RISSE HAT, IST ES KAPUTT UND MUSS AUSGETAUSCHT WERDEN.

WELCHE ROLLEN SPIELEN BANKEN?

BANKEN SIND VERMITTLER, WENN JEMAND GELD AUSTAUSCHEN WILL.

D.H. JEMAND GIBT DER BANK GELD. DIE BANK ARBEITET MIT DEM GELD, DAFÜR ERHÄLT DER KUNDE ZINSEN. BRAUCHT JEMAND GELD, SO KANN MAN SICH DAS DANN VON DER BANK LEIHEN.

WAS MACHEN SIE, WENN SIE NICHT ARBEITEN?

SCHLAFEN, ESSEN, TANZEN, NÄHEN, STRICKEN MACHEN WIR WENN WIR NICHT ARBEITEN.

WANN WURDEN DIE ERSTEN MÜNZEN ERFUNDEN?

SIE WURDEN IM 7. JAHRHUNDERT ERFUNDEN.

HABEN DIE MITARBEITER VIEL GELD?

SIE HABEN SO VIEL GELD WIE NORMALE MENSCHEN.

WARUM GIBT ES GELD AUS PAPIER?

DIE MÜNZEN WURDEN MIT DER ZEIT ZU SCHWER.

Das Interview führten Laura und Fanni.



Interview mit Philipp Lahm

WAS MACHEN SIE, WENN SIE VOR EINEM WICHTIGEN SPIEL - SO WIE WIR BEI EINER PROBE - BESONDERS AUFGEREGT SIND, UM SICH ZU BERUHI- GEN?

NACH SO LANGER ZEIT IM PROFISPORT BIN ICH EIGENTLICH NICHT MEHR RICHTIG NERVÖS VOR SPIELN. EIN BISSCHEN AUFREGUNG IST NATÜRLICH SCHON DABEI, ABER DAS IST EHER EINE VORFREUDE, DASS ES GLEICH LOSGEHT. DAS A UND O IST, DASS MAN GUT VORBEREITET IST. DANN BRAUCHT MAN KEINE ANGST VOR PRÜFUNGEN ODER SPIELN ZU HABEN. MAN KANN DASTEHEN UND SICH SAGEN: ICH HABE GUT TRAINIERT (ODER GELERNT), WEIß WAS ICH KANN UND BEKOMME JETZT DIE CHANCE DAS ZU ZEIGEN. SICH AUF DIE HERAUSFORDERUNG FREUEN. POSITIV DENKEN. AN DIE EIGENEN STÄRKEN GLAUBEN. DAS KLAPPT AUCH BEI PROBEN, PROBIERT'S AUS!

WENN EINER IMMER ALLES VORGEHEN WILL UND DAS TEAM DOMINIEREN WILL, WIE SCHAFFEN SIE ES - ALS KAPITÄN - MEHR TEAMGEIST BEIZUBRINGEN?

FUßBALL IST EINE TEAMSPORTART, D.H. EIN EINZELKÄMPFER HAT KEINE CHANCE AUF ERFOLG. DAS GRÖßTE TALENT HILFT NICHT VIEL, WENN DERJENIGE NICHT BEREIT IST, SEINE FÄHIGKEITEN IN DEN DIENST DER MANNSCHAFT ZU STELLEN. ALS KAPITÄN KANN ICH HINWEISE GEBEN UND MAL MIT EINEM SOLCHEN SPIELER SPRECHEN. AM ENDE IST ES ABER AUFGABE DES TRAINERS DIE 11 BESTEN SPIELER AUFZUSTELLEN UND ER WIRD SICH HÖCHSTWAHRSCHEINLICH GEGEN EINEN ZU EGOISTISCHEN SPIELER ENTSCHEIDEN. EIN, ZWEI SPIELE AUF DER BANK KÖNNEN WUNDER BEWIRKEN.



WENN SIE IM TEAM AUCH MAL DURCHHÄNGER HABEN, WIE MOTIVIEREN SIE IHRE MANNSCHAFT?

DER ERSTE SCHRITT IST ZU VERSTEHEN, DASS NIEDERLAGEN DAZUGEHÖREN. NATÜRLICH IST MAN AUCH NACH JAHREN NOCH ENTTÄUSCHT, WENN MAN EIN SPIEL VERLIERT. ABER SICH HÄNGEN LASSEN BRINGT NICHTS. JE NACHDEM WIE WICHTIG DAS SPIEL WAR UND WIE MAN VERLOREN HAT, DARF MAN SICH RUHIG EIN BISSCHEN ZEIT NEHMEN, UM TRAU- RIG, ENTTÄUSCHT ODER WÜTEND ZU SEIN. ABER DANN SOLLTE MAN SICH ANSCHAUEN, WORAN ES GELEGEN HAT, DARAUS LERNEN UND VERSUCHEN, ES BEIM NÄCHSTEN MAL BESSER ZU MACHEN.

HABEN SIE AUCH MAL ANGST UND WENN JA, WIE GEHEN SIE DAMIT UM?

AUF DEM PLATZ ODER IM ZUSAMMENHANG MIT MEINEM BERUF NICHT. RESPEKT VOR DEM GEGNER HABE ICH IMMER, ABER ANGST VOR SPORTLICHEN BEGEGNUNGEN ODER HERAUSFORDERUNGEN HABE ICH NICHT. ES IST WICHTIG VERTRAUEN IN DIE EIGENE STÄRKE ZU HABEN. NATÜRLICH GIBT ES ABSEITS DES FUßBALLFELDES IMMER WIEDER SITUATIONEN, IN DENEN ICH MICH UNWOHL FÜHLE. DANN HILFT ES VER- TRAUTE MENSCHEN DABEI ZU HABEN ODER SICH MIT FREUNDEN UND FAMILIE DARÜBER ZU UNTER- HALTEN.

KANN MAN DIE ROLLE ALS KAPITÄN MIT DER EINES LEHRERS VERGLEICHEN?

NEIN. ALS KAPITÄN BIST DU TEIL DER MANNSCHAFT. BESSER WÄRE VIELLEICHT NOCH DER VERGLEICH MIT EINEM KLASSENSPRECHER. ALS KAPITÄN VERSUCHE ICH DIE MEINUNG UND WÜNSCHE DER SPIELER AN DEN TRAINER WEITER- ZUGEBEN UND UMGEKEHRT DIE ANWEISUNGEN DES TRAINERS MIT DER MANNSCHAFT GEMEINSAM UMZUSETZEN. ICH BIN ALSO EIN VERMITTLER UND DER REPRÄSENTANT DER MANNSCHAFT. DER LEHRER BRINGT DER KLASSE ETWAS BEI UND TRIFFT ENTSCHEIDUNGEN, DIESE ROLLE HAT BEI UNS IM FUßBALL EHER DER TRAINER.

WAS MACHT IHNEN IN DER ROLLE ALS KAPITÄN AM MEISTEN SPAß UND WAS MÖGEN SIE GAR NICHT?

ICH MAG ES VERANTWORTUNG ZU ÜBERNEHMEN UND MICH, MEINE ERFAHRUNGEN UND MEINE MEINUNG EINZUBRINGEN. ES IST EINE ZUSÄTZLI- CHE HERAUSFORDERUNG, NICHT NUR AUF MEINER POSITION AUF DEM PLATZ LEISTUNG ZU BRINGEN, SONDERN AUCH AUFGABEN FÜR DIE MANNSCHAFT ZU ÜBERNEHMEN. MIR MACHT DAS AMT GROßEN SPAß. ICH FÜHRE VIELE GESPRÄCHE MIT MEINEN TEAMKOLLEGEN, MIT DEN TRAINERN, MIT DEN VERANTWORTLICHEN IM VEREIN. DABEI LERNE ICH NOCH VIEL DAZU. ES GIBT EIGENTLICH NICHTS, WAS ICH AN DER ROLLE ALS KAPITÄN NICHT MAG.

WIE SCHAFFEN SIE ES TEAMKOLLEGEN, DIE IMMER WIEDER „NUR“ ALS ERSATZ AUF DER BANK SITZEN, BEI LAUNE ZU HALTEN?

ALS FUßBALLER MÖCHTEST DU IMMER SPIELN, DESHALB WEIß JEDER, WIE SCHWER ES IST, NICHT AUFGESTELLT ZU WERDEN. ABER GERA- DE BEI EINER MANNSCHAFT WIE DEM FC BAYERN IST DIE KONKURRENZSITUATION EXTREM HOCH. DAMIT DIE 11 MANN, DIE AUF DEM FELD STEHEN, HÖCHSTLEISTUNG BRINGEN KÖN- NEN, BRAUCHT ES EINEN STARKEN KADER UND JEDER SPIELER MUSS MOTIVIERT BEI DER SACHE SEIN, DAMIT SICH ALLE IM TRAINING VERBESSERN KÖNNEN. ICH VERSUCHE JEDEM SPIELER MIT KLEINEN GESTEN, ZUM BEISPIEL MIT EINEM LOB FÜR EINEN GUTEN PASS ZU ZEIGEN, DASS ER WICHTIG IST FÜR DEN GESAMTERFOLG DER MANNSCHAFT. WER SICH IN JEDEM TRAINING REINHÄNGT WIRD DAFÜR AUCH BELOHNT. KEINER IST FÜR IMMER AUF DIE BANK VERBANNT.

WO TANKEN SIE SELBST IHRE GUTE LAUNE AUF?

FUßBALL IST MEINE LEIDENSCHAFT. ICH HABE DESHALB EINFACH IMMER NOCH GROßEN SPAß AN MEINEM JOB. AUßERDEM HABE ICH EINE WUNDERBARE FAMILIE UND FREUNDE, DIE MICH AUF TRAB UND BEI LAUNE HALTEN.

EIN PAAR PERSÖNLICHE FRAGEN:

WAS MÖGEN SIE BESONDERS AM TEGERNSEER TAL ALS AUSFLUGSZIEL?

DER TEGERNSEE IST INZWISCHEN SEHR VIEL MEHR ALS EIN AUSFLUGSZIEL. WIR HABEN EIN HAUS GEKAUFT UND VERBRINGEN DORT SO VIEL ZEIT WIE MÖGLICH. ICH GENIEßE DIE RUHE DORT, DIE LANDSCHAFT IST TRAUMHAFT, DER SEE, DIE BERGE. DORT HABE ICH DIE MÖGLICHKEIT AUCH MAL ABSTAND VOM ALLTÄGLI- CHEN LEBEN UND DEM SPORT ZU BEKOMMEN. DAS IST WICHTIG UM AUF DEM PLATZ IMMER 100 PROZENT GEBEN ZU KÖNNEN.

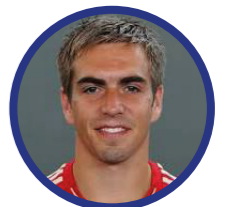
WELCHES IST IHR LIEBLINGSLOKAL AM TEGERN- SEE?

DA MÖCHTE ICH MICH UNGERNE FESTLEGEN. WIR HABEN SCHON EINIGES DURCHGETESTET. ES GIBT SEHR VIELE EMPFEHLENSWERTE RESTAURANTS.

GIBT ES HIER AUCH SCHON DIE PAPARAZZI ODER GENIEßEN SIE AM TEGERNSEE RUHE UND ERHOLUNG?

NATÜRLICH ERKENNEN MICH DIE LEUTE AUCH HIER UND FRAGEN MAL NACH AUTOGRAMMEN ODER EINEM FOTO, ABER BISHER HATTE ICH KEINE NE- GATIVEN ERLEBNISSE. DIE MEISTEN RESPEKTIEREN DANN DOCH MEINEN WUNSCH, AUCH EINMAL ALS PRIVATPERSON UNTERWEGS ZU SEIN, WEIL SIE WISSEN, DASS ES GENUG GELEGENHEITEN GIBT, BEI DENEN ICH REDE UND ANTWORT STEHE.

VIELEN DANK PHILIPP LAHM



LABYRINTH

WITZE



START

ZIEL

**EIN RÄUBER STÜRMT IN EINE FAST-FOOD-FILIALE UND BRÜLLT EINE VERKÄUFERIN AN: „ICH WILL ALLES, WAS SIE IN DER KASSE HABEN!“
FRAGT DIE VERKÄUFERIN: „ZUM MITNEHMEN?“**

TINA ERZÄHLT IHRER FREUNDIN VON DER PARTY, DIE SIE GESTERN BESUCHTE: „DIE JUNGS MUSSTEN DEN MÄDCHEN ZUR BEGRÜßUNG ENTWEDER EINEN KUSS ODER EINE TAFEL SCHOKOLADE GEBEN.“- „UND?“- „ICH KAM MIT 30 TAFELN SCHOKOLADE NACH HAUSE.“

EIN BIOLOGIELEHRER SAGT: „IHR KÖNNT EUCH MERKEN, ALLES WAS FEDERN HAT, LEGT EIER! „FRITZ FRAGT: „AUCH INDIANER?“

**„OMA HAT NICHTS ANDERES ALS IHR AUTO IM KOPF!“
„IST DOCH GUT, DANN SPART SIE SICH DIE GARAGE!“**

**DIE MUTTER ERKLÄRT IHRER TOCHTER: „WENN MAN KRANK IST, WIRD IMMER ZUERST DAS SCHWÄCHSTE GLED (KÖRPERTEIL) ANGEGRIFFEN.“
ANTWORTET DIE TOCHTER:
„ACH SO, DESHALB HAT PAPA SO OFT KOPFSCHMERZEN.“**

DER SOHN FRAGT DEN VATER: „PAPA, KANNST DU MIR ERKLÄREN, WIE EIN GEHIRN FUNKTIONIERT?“ - „LASS MICH IN RUHE! ICH HABE WAS ANDERES IM KOPF...!“

RÄTSEL

1			4	6	
	8		6	9	3
	5	8	4	7	
	9				
		1	8		
7			9	5	9
	6		2	4	4
8					
	2	9	1		8

		+	6	+		=	18
	+		+		+		
	2	+		+	8	=	
	+		+		+		
			6			=	18
=		=		=			
17		20		17			

AG STREITSCHLICHTER VON FRAU VOIT

**WIE HEIßT DIE AG?
STREITSCHLICHTER**

WAS LERNT IHR HIER?

DAS IST DOCH GANZ EINFACH. STREIT ZU SCHLICHTEN. MAN LERNT ZUM BEISPIEL, DASS MAN KINDER NICHT ZU ETWAS ZWINGEN SOLL. WIR LERNEN IN STUFEN, WIE MAN STREIT SCHLICHTET. JETZT SIND WIR ZUM BEISPIEL GERADE BEI DER 3. STUFE „WIE HAST DU DICH GEFÜHLT“.

WOFÜR IST DAS GUT - DAS „STREIT SCHLICHTEN“?

DAMIT SICH NICHT MEHR SO VIELE STREITEN. DAZU MACHEN WIR SPIELE. ROLLENSPIELE EIGNEN SICH AM BESTEN.

WIR TEILEN UNS AUF IN ZWEI, DIE STREITEN UND DER STREITSCHLICHTER. WICHTIG IST ABER, DASS DIE ZWEI, DIE STREITEN SELBST DIE LÖSUNG ERARBEITEN, DEN STREIT ZU SCHLICHTEN.

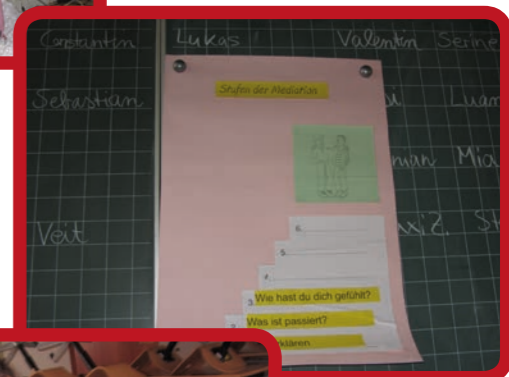
MACHT EUCH DIE AG VIEL SPAß?

JAAAA!

WER HAT DIE IDEE FÜR DIE AG GEHABT?

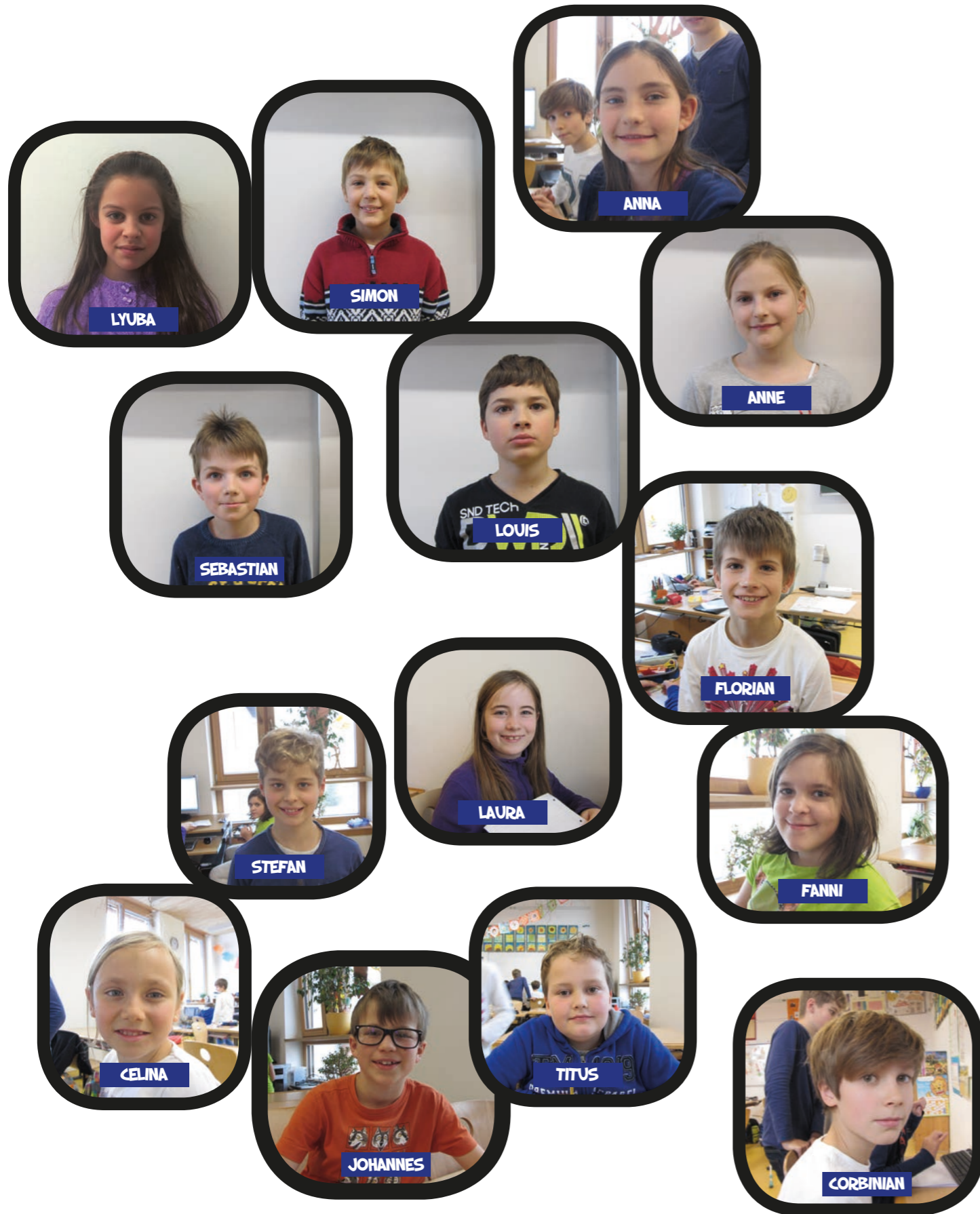
DIE IDEE HABE ICH GEHABT, DANN HABE ICH MICH BEI DEN 3. KLASSEN VORGESTELLT UND HABE IHNEN DAS ERKLÄRT, WAS DAS IST. DANN HABEN SIE SICH BEWERBEN DÜRFEN UND SO KAM DIE AG ZUSTANDE.

VIELEN DANK!



DIE REDAKTION

...BEI DER ARBEIT



REZEPTE

REZEPT FÜR CA. 10 STÜCK PFANNKUCHEN

DU BRAUCHST: 3 EIER, 1L MILCH, 500 G MEHL: SCHNEEBESEN, RÜHRBECHER UND CA. 50 G FETT FÜR DIE PFANNE:

MEHL, MILCH UND DIE DREI EIER IN DIE SCHÜSSEL GEBEN. ANSCHLIEßEND RÜHRST DU MIT DEM SCHNEEBESEN DIE 3 ZUTATEN KRÄFTIG DURCH. DEN SCHALTER DES HERDS AUF 6 ODER 7 SCHALTEN. VON DEN 50 G FETT IMMER BISSCHEN WAS ABSTECHEN UND IN DIE PFANNE GEBEN. WENN DAS FETT GESCHMOLZEN IST EINEN SCHÖPFLÖFFEL TEIG IN DIE PFANNE GEBEN, UND WARTEN BIS ER ETWAS BRAUN IST. ANSCHLIEßEND WENDEN UND WARTEN BIS DIE ZWEITE SEITE BRAUN IST. AUF EINEM TELLER AM BESTEN MIT APFELKOMPOTT SERVIEREN.

ERDBEERKUCHEN FÜR EIN BLECH

ZUTATEN FÜR EINE PORTION:

300 G MARGARINE, 300 G ZUCKER, 300 G MEHL, 5 EIER,
1 PCK. BACKPULVER, 1 PCK. VANILLEZUCKER,
1 LITER MILCH, 3 PCK. PUDDINGPULVER (SAHNEGESCHMACK)
800 G SCHMAND, 8 EL. ZUCKER, 2 PCK. TORTENGUSS, 2 KG ERDBEEREN;

ALS ERSTES VERMISCHT DU AUS MARGARINE, ZUCKER UND MEHL, EIERN UND BACKPULVER EINEN TEIG. IN DIESEN RÜHRTEIG GIBST DU NOCH EIN PÄCKCHEN VANILLEZUCKER. DIE TEIGMASSE MUSST DU IN DER RÜHRSCHÜSSEL GUT VERKNETEN. ANSCHLIEßEND GIBST DU DEN TEIG AUF DAS BACKBLECH. DAZU VERWENDEST DU ENTWEDER EIN SEHR HOHES BACKBLECH ODER EINEN BACKRAHMEN. DER TEIG SOLLTE IM OFEN BEI 180° - 200° AUF DER MITTLEREN SCHIENE, UMGEFÄHR 20 MINUTEN BACKEN. IN DER ZWISCHENZEIT KOCHST DU DEN SAHNEPUDDING AUF UND GIBST DEN SCHMAND DAZU. BEI BEDARF KANNST DU DEN PUDDING MIT ETWAS ZUCKER SÜßEN. DEN FERTIGEN TEIG BESTREICHST DU ALS NÄCHSTES MIT DER PUDDINGMASSE UND SCHIEBST IHN NOCHMALS FÜR CA. 10 MINUTEN IN DEN OFEN.

IN EINEM LETZTEN SCHRITT SETZT DU DIE GEWASCHENEN ERDBEEREN AUF DEN AUSGEKÜHLTEN TEIG UND ÜBERZIEHST SIE MIT EINEM TORTENGUß.

WIR WÜNSCHEN EINEN GUTEN APPETIT !

REZEPT ERSTELLT VON MAGDALENA UND KATHARINA (4A)

REZEPTE

DINKELBROT

500 G DINKELMEHL (AM BESTEN FRISCH GEMAHLEN)
50 G SESAM (GANZ ODER GESCHROTET)
50 G SONNENBLUMENKERNE (GANZ ODER GESCHROTET)
50 G LEINSAMEN (GANZ ODER GESCHROTET)
1 EL BROTWÜRZ (GANZ ODER GESCHROTET)

500 ML WARMES WASSER
1 HEFEWÜRFEL (W.M. BIO) IM WASSER AUFLÖSEN
1 EL HONIG
1 EL SALZ

1 EL OBSTESSIG (AM SCHLUSS DAZU GEBEN)

ALLES ZUSAMMEN MISCHEN (TEIG IST SEHR WEICH) UND IN GEBUTTERTE FORM GEBEN. DIE FORM DARF NICHT ZU KLEIN SEIN, DENN DER TEIG GEHT ZIEMLICH AUF.

BEI 180 GRAD (OBER- UND UNTERHITZE) CA. 50 MINUTEN BACKEN. ES SOLL SCHÖN KNUSPRIG BRAUN WERDEN UND SCHMECKT WUNDERBAR.

GUT IST AUCH, EINEN ESSELÖFFEL BRAUNHIRSE DAZUZUGEBEN (AM BESTEN GESCHROTET) ODER JE NACH LUST UND VORRAT NÜSSE UND KÜRBISKERNE. GUTEN APPETIT.



**INTERESSE AN EINER
ARCHE NOAH PATENSCHAFT?
BITTE MELDEN BEI ANJA FRANK
UNTER 01 77 - 5 12 50 65**

Beitrittserklärung

Hiermit erkläre ich meinen Beitritt zum Verein „Förderverein Grundschule Gmund am Tegernsee e.V.“

Name, Vorname: _____

Straße: _____

PLZ, Ort: _____

Email: _____

Telefon: _____ Geb.-Datum: _____

Der Mitgliedsbeitrag soll von folgendem Konto abgebucht werden:

Kontoinhaber: _____

Kontonummer (IBAN): _____

BLZ (BIC): _____

Name der Bank: _____

Ort, Datum, Unterschrift: _____

Ich bin damit einverstanden, dass der Mitgliedsbeitrag einmal jährlich durch Lastschriftverfahren erhoben wird. Der Jahresbeitrag beträgt zurzeit 20,00 EUR und wird im Jahr des Beitritts nach Zeichnung der Mitgliedschaft bzw. am 1. Oktober fällig.

- 20 EUR (Mindestbeitrag)
 - Statt des Mindestbeitrages zahle ich jährlich:
 - 30 EUR
 - 50 EUR
 - 100 EUR
 - anderer Betrag in Höhe von EUR
 - Ich bitte um Zusendung einer Spendenquittung.
- (ab 100,00 EUR, darunter reicht dem Finanzamt der Zahlungsbetrag als Nachweis)

Ich kann die Mitgliedschaft jederzeit durch eine schriftliche Mitteilung an den Vorstand kündigen. Es genügt, diese Kündigung im Sekretariat der Schule abzugeben. Im Rahmen der Beitrittserklärung stimme ich der Nutzung von EMAIL und Anschrift zur Mitgliederinformation durch den Verein zu. Die Satzung des Vereins erkenne ich an.

Die Vereinssatzung ist im Schulsekretariat, als PDF und unter <http://www.gmund.info> erhältlich.

Datenschutz / Persönlichkeitsrechte:
Der Verein erhebt, verarbeitet und nutzt personenbezogene Daten seiner Mitglieder unter Einsatz von Datenverarbeitungsanlagen zur Erfüllung der Satzung zulässigen Zwecke und Aufgaben, beispielsweise im Rahmen der Mitgliederverwaltung. Hierbei handelt es sich insbesondere um folgende Mitgliederdaten: Name und Anschrift, Bankverbindung, Telefonnummern und Email.

SEPA-Lastschriftmandat (Gläubiger-ID: DE55ZZZ00000593571):
Ich ermächtige den Förderverein Grundschule Gmund am Tegernsee e.V. Zahlungen von meinem Konto mittels Lastschrift einzuziehen. Zugleich weise ich mein Kreditinstitut an, die vom Förderverein Grundschule Gmund am Tegernsee e. V. auf mein Konto gezogenen Lastschriften einzulösen.
Ich kann innerhalb von acht Wochen, beginnend mit dem Belastungsdatum, die Erstattung des belasteten Betrages verlangen. Es gelten dabei die mit meinem Kreditinstitut vereinbarten Bedingungen.

<p>Förderverein Grundschule Gmund am Tegernsee e.V. Kirchenweg 7 83703 Gmund a. Tegernsee</p>	<p>Eingetragen beim Amtsgericht München, Nr. VR204839 Vorstand: Isabelle Menzel, Roman Möller 1. Vorsitzende: Katrin Zinkel 2. Vorsitzender: Daniel Dambach</p>	<p>Telefon: 0 80 22/8 60 79 30 Fax: 0 80 22/7 62 04 Mail: foerderverein.grundschule@gmund.info Internet: http://www.gmund.info</p>	<p>Bankverbindung: KSK Miesbach-Tegernsee Blz.: 71152570, BIC: BYLADEM1MIB Konto: 12164992 IBAN: DE30711525700012164992</p>
--	---	--	---

AUFLÖSUNG

VON SEITE 32

1	9	3	7	5	4	2	8	6
4	7	8	1	2	6	9	5	3
6	2	5	9	8	3	4	7	1
5	1	9	3	7	8	6	2	4
2	8	4	6	1	5	8	3	7
7	3	6	2	4	9	5	1	9
9	6	7	8	3	2	1	4	5
8	4	1	5	6	7	3	9	2
3	5	2	4	9	1	7	6	8

	8	+	6	+	4	=	18
	+				+		
	2	+	8	+	8	=	18
	+		+		+		
	7	+	6	+	5	=	18
	=		=		=		
	17		20		17		



Rechtschreibung Worttrennung: pfiat Beispiel:
pfiat di/euch [Gott] («behüt dich/euch Gott!») Bedeutung »lebe [lebt]wohl!«
Interjektion 5 Aussprache Lautschrift: [pfiat] Herkunft mundartliche Form von: behüt(e)

Wir bedanken uns für die Unterstützung bei:



Raiffeisenbank
Gmund am Tegernsee eG



Louisenthal